

INSTALACIONES HIDRÁULICAS DE VALLEHERMOSO.

Nombre: Los Gallos Tipo de Instalación: Galería Nivel de Riesgo: INTOLERABLE

INFORMACIÓN GENERAL

Registro Municipal	Registro Insular	Lugar
0002/GALERIA	374150015	Los Gallos
Profundidad	750	
X	Y	Z
276334	3115389	676

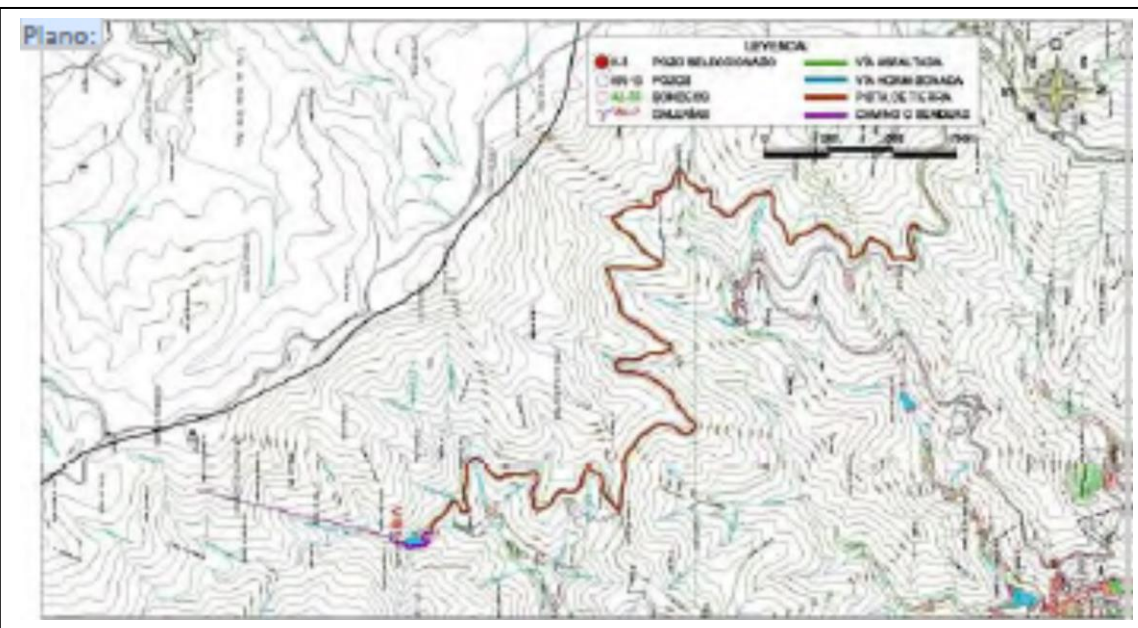


UBICACIÓN

Distancia a Población (m)	6469	Equipamiento	NO
Tipo de población	DISEMINADO	Tipo de acceso	CAMINO ASFATADO (1.065km)-PISTA DE TIERRA (0.5197km)-SENDERO (0.207km)

Recorrido

A 1 km del cruce de Epina por la carretera TF-713 en dirección Vallehermoso, nos encontramos a la derecha la pista que conduce hasta la presa de Los Gallos. Al final de la pista (5200m) nos encontramos el sendero que conduce hasta la galería.



ACCESOS A LA INSTALACIÓN

Restricción de accesos a vehículos	Cerramiento de Parcela	Boquilla/ material
SIN RESTRICCION	SIN CERRAMIENTO	NO
Conservación	Puerta/ material	Clausurado
MALO	REJA DE ACERO	NO
	Señalización	Cierre puerta
	NO	SIN CIERRE

EVALUACIÓN DEL RIESGO			
Peligro Potencial	MUY ALTO	Exposición	BAJA
Seguridad	BAJA	RIESGO FINAL	INTOLERABLE
Peligro Real	MUY ALTO		

INSTALACIONES HIDRAULICAS DE VALLEHERMOSO.

Nombre: La Dama Tipo de Instalación: Pozo tradicional Nivel de Riesgo: TOLERABLE

INFORMACIÓN GENERAL

Registro Municipal	Registro Insular	Lugar
0002/POZO	374210003	Bco. de la Rajita
Profundidad	130m	
X	Y	Z
275060	3106237	130

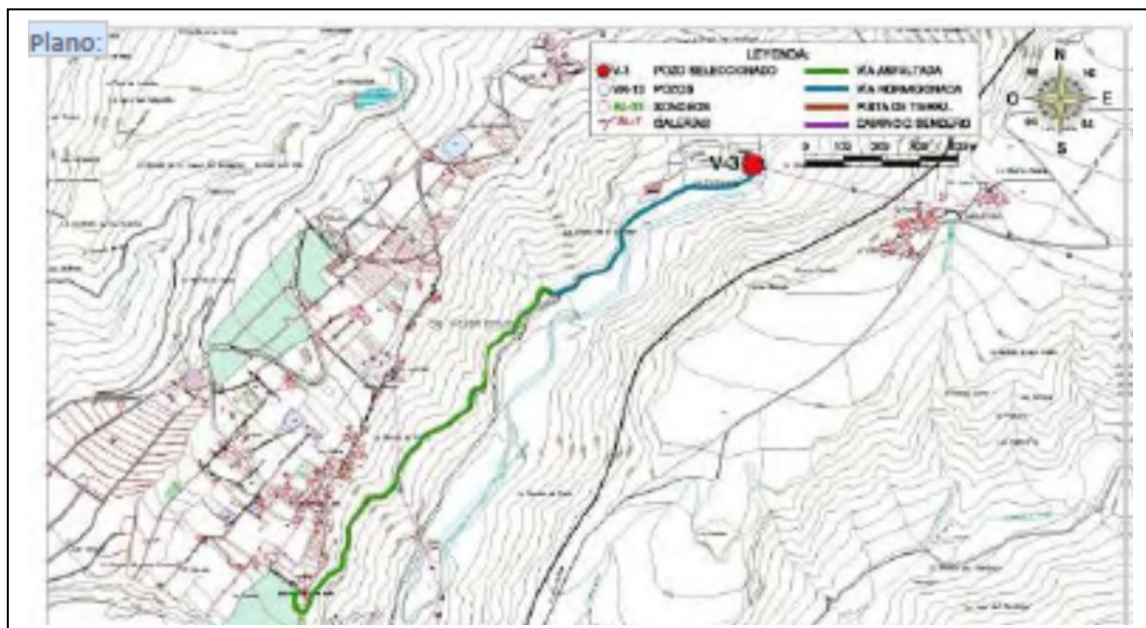


UBICACIÓN

Distancia a Población (m)	2000	Equipamiento	NO
Tipo de población	ASENTAMIENTO RURAL	Tipo de acceso	CAMINO ASFALTADO (1.25KM)-CAMINO HORMIGONADO (0.7KM)

Recorrido

La carretera general de La Dama se ha ampliado desde La Banda de La Rajita hasta La Rajita. De la curva de la raqueta parte una pista hormigonada de unos 700m que lleva al pie de las instalaciones.



ACCESOS A LA INSTALACIÓN

Restricción de accesos a vehículos	Cerramiento de Parcela	Brocal/ material
SIN RESTRICCIÓN	VALLA, VERJA O MURO >1,5M (con candado)	HORMIGON/BLOQUES
Conservación	Tapa en el pozo/ material	Altura de Brocal (m)
BUENO	REJA METALICA	>1
	Cierre de tapa	Puerta en Brocal
	SI	SI
	Señalización	Cerradura Puerta
	NO	SI

EVALUACIÓN DEL RIESGO			
Peligro Potencial	MUY ALTO	Exposición	ALEJADO/POCO EXPUESTO
Seguridad	MUY ALTA	RIESGO FINAL	TOLERABLE
Peligro Real	BAJO		

INSTALACIONES HIDRAULICAS DE VALLEHERMOSO.

Nombre: La Rajita I Tipo de Instalación: Pozo tradicional Nivel de Riesgo: TOLERABLE

INFORMACIÓN GENERAL

Registro Municipal	Registro Insular	Lugar
0004/POZO	374210009	La Rajita
Profundidad	5.8	
X	Y	Z
274227	3104795	4

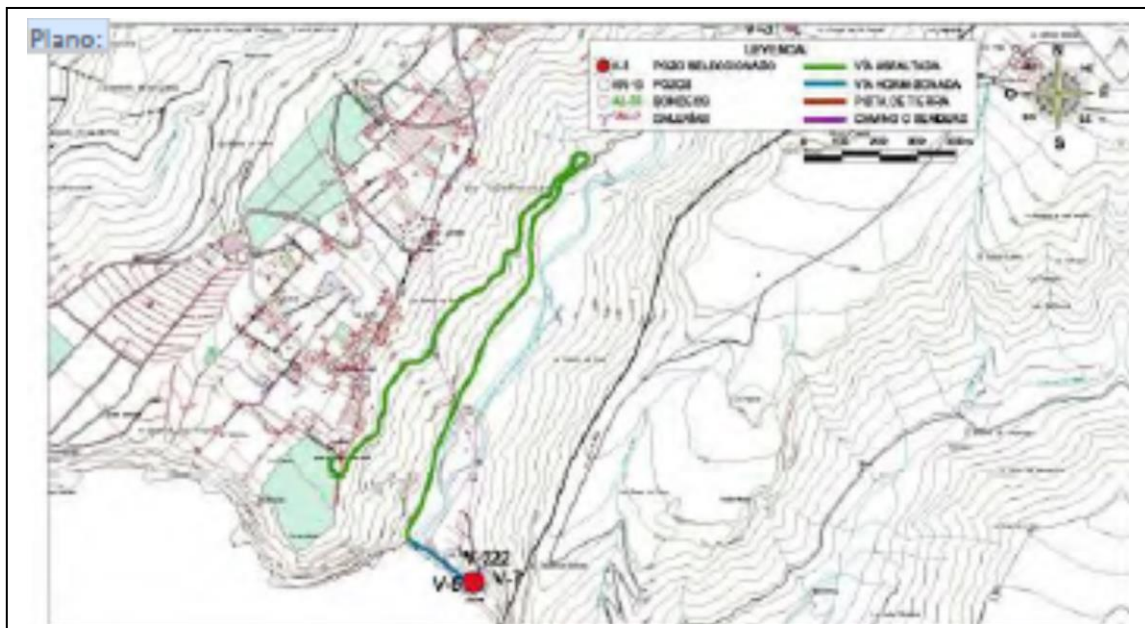


UBICACIÓN

Distancia a Población (m)	3000	Equipamiento	SI
Tipo de población	ASENTAMIENTO RURAL	Tipo de acceso	CAMINO ASFALTADO (2.4KM)-CAMINO HORMIGONADO (0.2KM)

Recorrido

La carretera general de La Dama se ha ampliado desde La Banda de La Rajita hasta La Rajita. La carretera finaliza en el cauce del barranco y desde aquí se cruza con una pista de hormigón de 200m que lleva al pozo.



ACCESOS A LA INSTALACIÓN

Restricción de accesos a vehículos	Cerramiento de Parcela	Brocal/ material
BARRERA, PORTADA O CADENA CON CANDADO	SIN CERRAMIENTO	HORMIGON/BLOQUES
Conservación	Tapa en el pozo/ material	Altura de Brocal (m)
BUENO	OTROS (TROZOS SUELTOS DE URALITA, LATAS)	>1
	Cierre de tapa	Puerta en Brocal
	NO	SI
	Señalización	Cerradura Puerta
	NO	SI

EVALUACIÓN DEL RIESGO			
Peligro Potencial	ALTO	Exposición	ALEJADO/POCO EXPUESTO
Seguridad	ALTA	RIESGO FINAL	TOLERABLE
Peligro Real	BAJO		

INSTALACIONES HIDRAULICAS DE VALLEHERMOSO.

Nombre: La Rajita II Tipo de Instalación: Pozo tradicional Nivel de Riesgo: MODERADO

INFORMACIÓN GENERAL

Registro Municipal	Registro Insular	Lugar
0005/POZO	374210007	La Rajita
Profundidad	8.5m	
X	Y	Z
274254	3104805	6

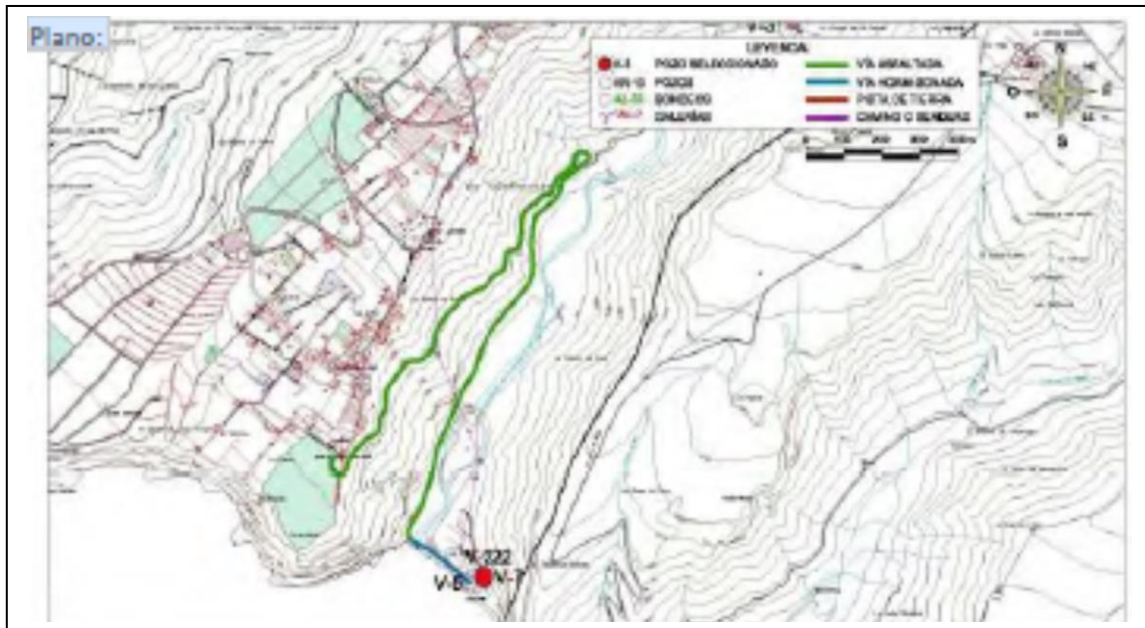


UBICACIÓN

Distancia a Población (m)	3000	Equipamiento	SI
Tipo de población	ASENTAMIENTO RURAL	Tipo de acceso	CAMINO ASFALTADO (2.4km)-CAMINO HORMIGONADO (0.25KM)

Recorrido

La carretera general de La Dama se ha ampliado desde La Banda de La Rajita hasta La Rajita. La carretera finaliza en el cauce del barranco y desde aquí se cruza con una pista de hormigón de 200m que lleva al pozo.



ACCESOS A LA INSTALACIÓN

Restricción de accesos a vehículos	Cerramiento de Parcela	Brocal/ material
BARRERA, PORTADA O CADENA CON CANDADO	CERRAMIENTO ACCESIBLE > 1.5m	HORMIGON/BLOQUES
Conservación	Tapa en el pozo/ material	Altura de Brocal (m)
BUENO	SIN TAPA	>1
	Cierre de tapa	Puerta en Brocal
		NO
	Señalización	Cerradura Puerta
	NO	NO

EVALUACIÓN DEL RIESGO			
Peligro Potencial	MUY ALTO	Exposición	ALEJADO/POCO EXPUESTO
Seguridad	MODERADA	RIESGO FINAL	MODERADO
Peligro Real	ALTO		

INSTALACIONES HIDRAULICAS DE VALLEHERMOSO.

Nombre: La Rajita IV Tipo de Instalación: Galería Nivel de Riesgo: TOLERABLE

INFORMACIÓN GENERAL

Registro Municipal	Registro Insular	Lugar
0001/GALERIA	374210008	La Rajita IV
Profundidad	40	
X	Y	Z
274413	3104573	125

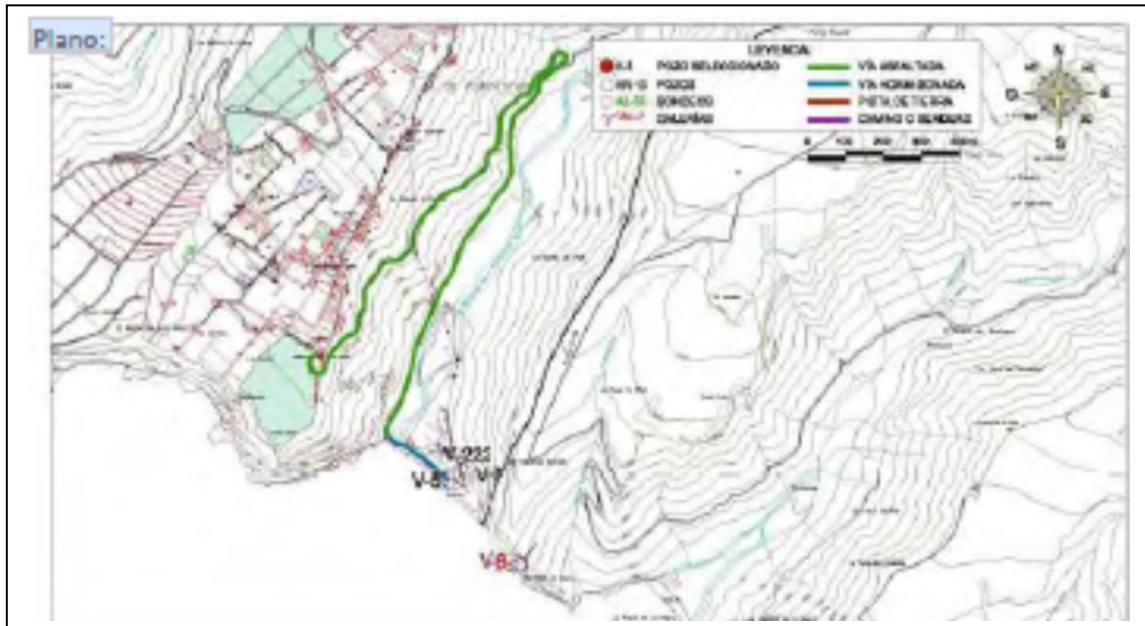


UBICACIÓN

Distancia a Población (m)	2857	Equipamiento	NO
Tipo de población	DISEMINADO	Tipo de acceso	CAMINO ASFALTADO (2.59km)-SENDERO (0.5km)

Recorrido

La galería se encuentra en el acantilado costero que divide los barrancos de La Rajita y La Negra, a cota 125m. Se accede desde barco hasta la base del acantilado y se asciende por una escala construida con hierros empotrados en la roca. Inaccesible.



ACCESOS A LA INSTALACIÓN

Restricción de accesos a vehículos	Cerramiento de Parcela	Boquilla/ material
OTROS	SIN CERRAMIENTO	NO
Conservación	Puerta/ material	Clausurado
	NO	NO
	Señalización	Cerradura de puerta
	NO	

EVALUACIÓN DEL RIESGO			
Peligro Potencial	MUY ALTO	Exposición	BAJA
Seguridad	MUY ALTA	RIESGO FINAL	TOLERABLE
Peligro Real	BAJO		

INSTALACIONES HIDRÁULICAS DE VALLEHERMOSO.

Nombre: ARGAGA Tipo de Instalación: Pozo tradicional Nivel de Riesgo: IMPORTANTE

INFORMACIÓN GENERAL

Registro Municipal	Registro Insular	Lugar
0003/POZO	374210001	Bco. Argaga
Profundidad	80m	
X	Y	Z
271820	3108518	25

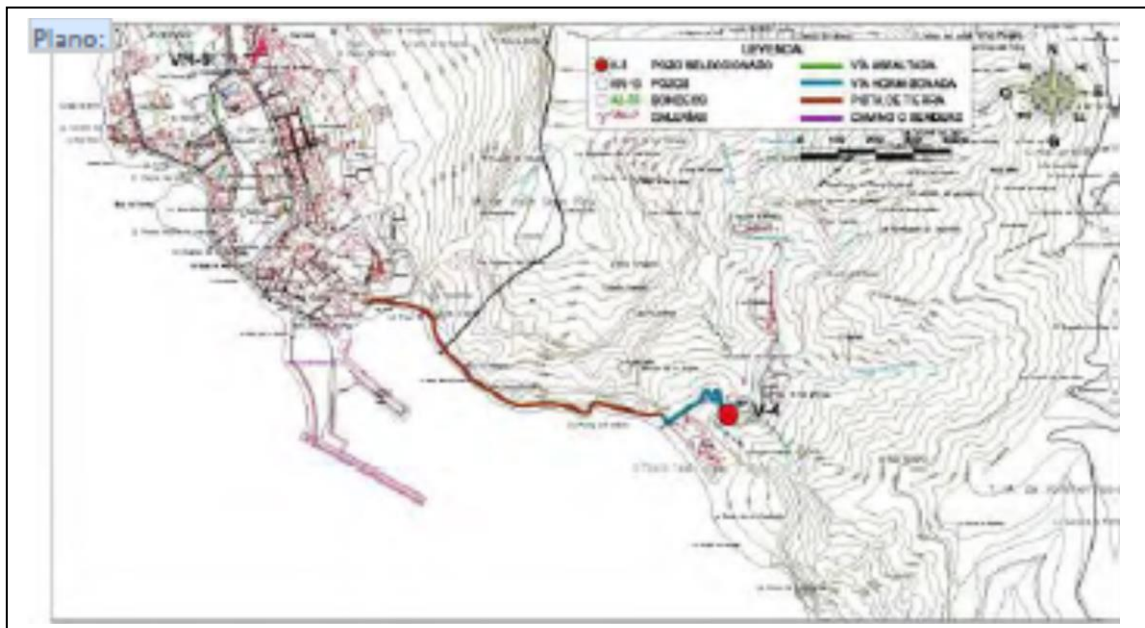


UBICACIÓN

Distancia a Población (m)	350	Equipamiento	SI
Tipo de población	DISEMINADO/DISPERSO	Tipo de acceso	SENDERO, PLAYA

Recorrido

Saliendo desde Vueltas, se toma la pista de tierra que une el pueblo con Argaga. Hay que recorrer unos 1000m para llegar a la finca en donde se encuentra el pozo.



ACCESOS A LA INSTALACIÓN

Restricción de accesos a vehículos	Cerramiento de Parcela	Brocal/ material
SIN RESTRICCIÓN	SIN CERRAMIENTO	HORMIGÓN/BLOQUES
Conservación	Tapa en el pozo/ material	Altura de Brocal (m)
BUENO	MADERA GRUESA O RESISTENTE	>1
	Cierre de tapa	Puerta en Brocal
	NO	SI
	Señalización	Cerradura Puerta
	NO	SI

EVALUACIÓN DEL RIESGO			
Peligro Potencial	MUY ALTO	Exposición	ALGO EXPUESTO
Seguridad	MODERADA	RIESGO FINAL	IMPORTANTE
Peligro Real	ALTO		

INSTALACIONES HIDRAULICAS DE VALLEHERMOSO.

Nombre: Iguala Tipo de Instalación: Pozo tradicional Nivel de Riesgo: TOLERABLE

INFORMACIÓN GENERAL

Registro Municipal	Registro Insular	Lugar
0001/POZO	374210002	Bco. de Iguala
Profundidad	92m	
X	Y	Z
273038	3106805	91



UBICACIÓN

Distancia a Población (m)	4500	Equipamiento	NO
Tipo de población	ASENTAMIENTO RURAL	Tipo de acceso	PISTA DE TIERRA (4.2 Km)

REGISTRO

Desde la carretera general de La Dama parte una pista hacia El Lomo Ligagao y La Joya de Las Damas que lleva hasta las fincas del barranco de Iguala. En esta pista de tierra discurre a lo largo de 4 km (20 min) hasta llegar al pozo.



ACCESOS A LA INSTALACIÓN

Restricción de accesos a vehículos	Cerramiento de Parcela	Brocal/ material
BARRERA CORTADA, PORTADA O CADENA CON CANDADO	SIN CERRAMIENTO	HORMIGÓN/BLOQUES
Conservación	Tapa en el pozo/ material	Altura de Brocal (m)
BUENO	REJA METALICA	>1
	Cierre de tapa	Puerta en Brocal
	NO	SI
	Señalización	Cerradura Puerta
	NO	SI

EVALUACIÓN DEL RIESGO			
Peligro Potencial	MUY ALTO	Exposición	ALEJADO/POCO EXPUESTO
Seguridad	ALTA	RIESGO FINAL	TOLERABLE
Peligro Real	MODERADO		

INSTALACIONES HIDRAULICAS DE VALLEHERMOSO.

Nombre: La Calera Tipo de Instalación: Pozo tradicional Nivel de Riesgo: INTOLERABLE

INFORMACIÓN GENERAL

Registro Municipal	Registro Insular	Lugar
0006/POZO	374150035	La Calera. Ctra. a la playa
Profundidad	28.5m	
X	Y	Z
270338	3109831	25

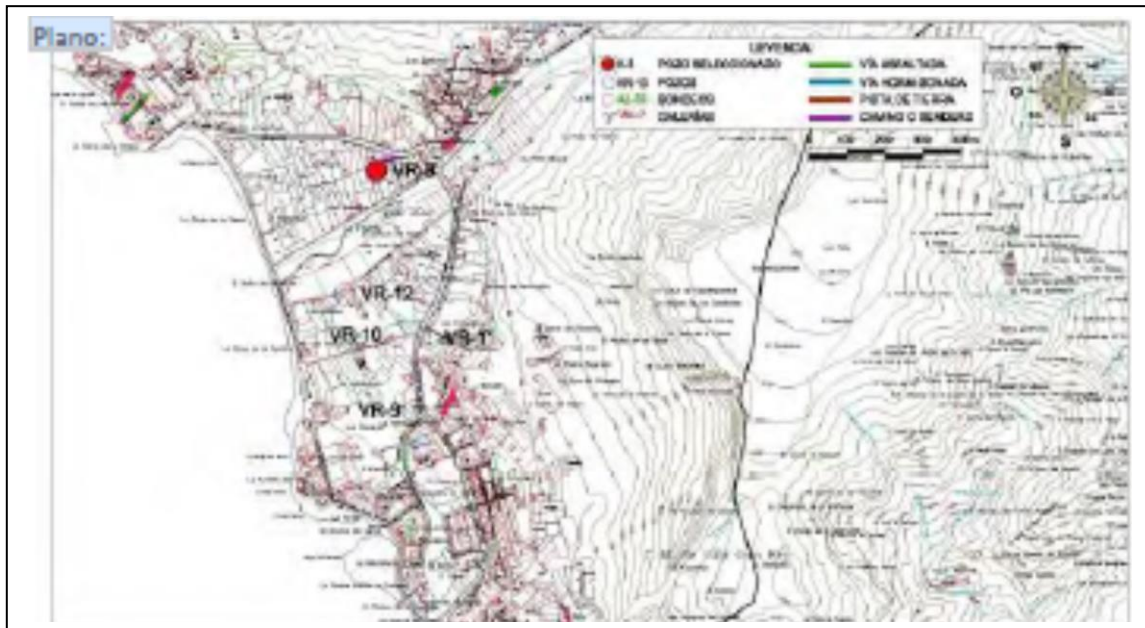


UBICACIÓN

Distancia a Población (m)	200	Equipamiento	SI
Tipo de población	NÚCLEO URBANO	Tipo de acceso	SENDERO (0.09km)

Recorrido

Desde la parte alta del Callejón de La Playa, bajando a la derecha, parte un camino de unos 90m que pertenece a la finca en la que se encuentra el pozo.



ACCESOS A LA INSTALACIÓN

Restricción de accesos a vehículos	Cerramiento de Parcela	Brocal/ material
SIN RESTRICCION	SIN CERRAMIENTO	MAMPOSTERIA HORMIGONADA
Conservación	Tapa en el pozo/ material	Altura de Brocal (m)
BUENO	SIN TAPA	>1
	Cierre de tapa	Puerta en Brocal
		SI
	Señalización	Cerradura Puerta
	NO	SI

EVALUACIÓN DEL RIESGO			
Peligro Potencial	MUY ALTO	Exposición	EXPUESTO
Seguridad	BAJA	RIESGO FINAL	INTOLERABLE
Peligro Real	MUY ALTO		